

RESPOSTAS DO CAPÍTULO 3 – OFERTA E DEMANDA

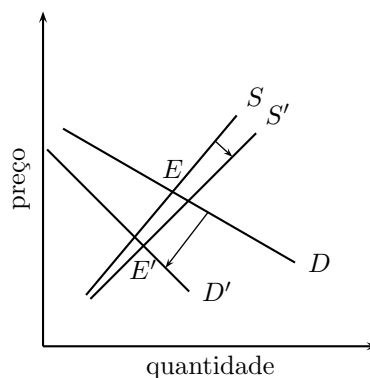
- (1)
 - (a) Há um deslocamento para a esquerda da curva de oferta de creme de leite. Isso faz com que, no mercado de creme de leite, haja um aumento no preço de equilíbrio e uma redução na quantidade de equilíbrio. Sendo o creme de leite um insumo na produção de sorvete de chocolate, o aumento no preço do creme faz com que haja um deslocamento para a esquerda da curva de oferta de chocolate e com que, conseqüentemente, no mercado de sorvete de chocolate, haja uma elevação no preço de equilíbrio e uma redução na quantidade de equilíbrio.
 - (b) Haverá um deslocamento para a direita da curva de demanda por sorvetes de chocolate o que provocará um aumento no preço e na quantidade de equilíbrio de mercado desse produto.
 - (c) Como o sorvete de creme é substituto do sorvete de chocolate, a redução no preço do sorvete de creme levará a um deslocamento para a esquerda da curva de demanda de sorvete de chocolate, o que provocará uma redução em seu preço e em sua quantidade de equilíbrio.
 - (d) Com essa nova tecnologia, haverá um deslocamento para a direita da curva de oferta de sorvete de chocolate o que provocará uma redução no preço e um aumento na quantidade de equilíbrio desse bem.
- (2)
 - (a) Supondo-se que pastéis são substitutos de hambúrgueres, haverá um deslocamento para a direita da curva de demanda por hambúrguer, o que provocará um aumento tanto no preço quanto na quantidade de equilíbrio desse bem.
 - (b) Supondo que as batatas fritas são complementares a hambúrgueres, haverá um deslocamento para a esquerda da curva de demanda de hambúrguer e, conseqüentemente, o preço de equilíbrio desse bem deve diminuir, o mesmo ocorrendo com sua quantidade de equilíbrio.
 - (c) Haverá um deslocamento para a esquerda da curva de demanda, o que fará com que tanto o preço quanto a quantidade de equilíbrio no mercado de hambúrguer diminua.
 - (d) Haverá um deslocamento para a direita da curva de demanda. Isso provocará um aumento tanto no preço quanto na quantidade de equilíbrio do hambúrguer.
 - (e) Supondo que cachorro quente seja substituto do hambúrguer, haverá um deslocamento para a esquerda na curva de demanda deste último bem, o que fará com que seu preço e sua quantidade de equilíbrio caiam.
- (3)
 - (a) Isso deve ocorrer porque tanto a curva de demanda quanto a curva de oferta de lagosta se deslocam para a direita no verão, sendo que o deslocamento na curva de oferta é mais acentuado.
 - (b) Isso ocorre devido à queda sazonal (deslocamento para a direita da curva) de demanda de árvores de natal após a passagem dessa festa.

- Assim há um deslocamento para a esquerda *sobre* a curva de oferta, o que provoca queda tanto no preço quanto na quantidade de equilíbrio.
- (c) Isso ocorre porque, embora o aumento no custo de operação da Air France desloque sua oferta para a esquerda, há, ao final das férias de verão, um deslocamento ainda maior da curva de demanda também para a esquerda.
- (4) (a) **Caso 2:** Há um deslocamento para a esquerda da curva de oferta e, conseqüentemente, o preço sobe e a quantidade de equilíbrio cai.
Caso 2: Há um deslocamento para a direita da curva de demanda o que faz com que o preço e a quantidade de equilíbrio subam.
- (b) **Caso 1:** Há um deslocamento para a direita da curva de demanda, o que provoca elevação no preço e na quantidade de equilíbrio.
Caso 2: Há um deslocamento para a esquerda da curva de oferta, o que provoca uma elevação no preço e uma redução na quantidade de equilíbrio.
- (c) **Caso 1:** Há um deslocamento para a esquerda da curva de demanda e, conseqüentemente, o preço e a quantidade de equilíbrio diminuem.
Caso 2: A pergunta envolve um componente cultural. Acredito que, no caso dos EUA, país onde há o hábito de se preparar café da manhã com alimentos quentes tais como panquecas e *waffles*, um menor tempo para o preparo do café da manhã faça com que essas pessoas substituam esses alimentos que demandam mais tempo para serem elaborados por pão. Se for esse o caso, haverá um deslocamento para a direita da curva de demanda de pão, o que provocará um aumento em seu preço e sua quantidade.
- (d) **Caso 1:** Haverá um deslocamento para a direita da curva de demanda desse livro, com conseqüentes aumentos no preço e na quantidade de equilíbrio.
Caso 2: Haverá um deslocamento para a direita da curva de oferta de livros, com conseqüente redução em seu preço e aumento na quantidade de equilíbrio.
- (5) (a) O preço de equilíbrio é \$15/libra e a quantidade de equilíbrio é de 600 libras.
- (b) A nova tabela de demanda é:

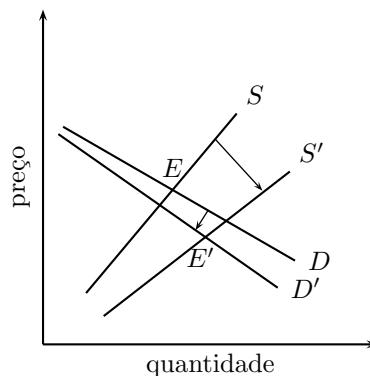
Preço da lagosta (\$/ libra)	Quantidade de lagosta demandada (libras) demandada (libras)
25	300
20	700
15	1.100
10	1.500
5	1.900

O preço ao qual os pescadores poderão vender a lagosta é \$20/libra. Serão vendidas 700 libras das quais 400 libras serão consumidas pelos consumidores americanos. Haverá, portanto uma queda na quantidade de lagosta consumida por eles.

- (6) (a) A queda no custo de produção leva a um deslocamento *da* curva de oferta, de tal sorte que o equilíbrio se desloca *sobre* a curva de demanda para a direita. Assim, uma vez que a curva de demanda é negativamente inclinada, podemos dizer, sem ambiguidade que há uma redução no preço de equilíbrio.
- (b) O aumento na demanda a que se refere o enunciado corresponde a um deslocamento para a direita da curva de demanda e sobre a curva de oferta. O novo equilíbrio se dará, seguramente a preços e quantidades mais elevados do que no equilíbrio inicial.
- (7) Não, pois se os pontos descritos na tabela são pontos de uma curva de demanda, sabemos que eles são obtidos mantendo-se todos os fatores que afetam a quantidade demandada, com exceção do preço do bem, são mantidos constantes, incluindo-se a renda dos consumidores. Assim, a variação na quantidade demandada é inteiramente explicada pela variação no preço.
- (8) (a)

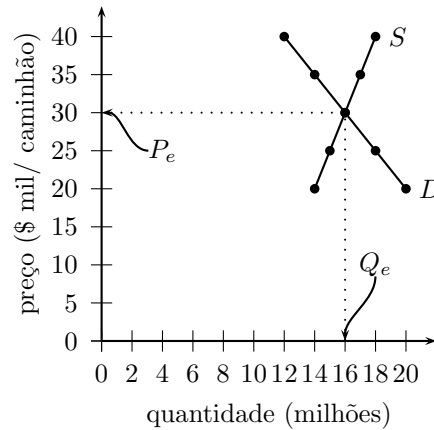


(b)

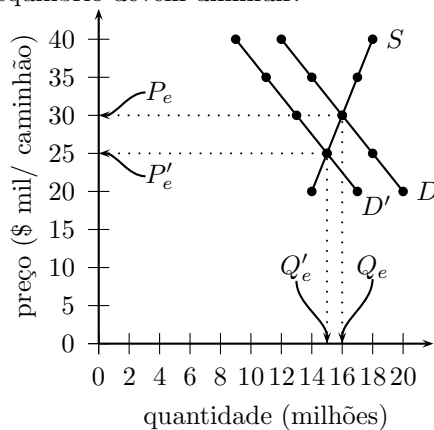


- (c) Em ambos casos, a curva de oferta se desloca para a direita e a curva de demanda se desloca para a esquerda. A diferença é que, no caso (a) o deslocamento mais intenso é o da curva de demanda e, no caso (b), o da curva de oferta.
- (d) Ele deve ter tentado vender todos os ingressos que tinha antes da queda de preço.

- (9) (a) Se as entradas foram todas vendidas ao preço de \$ 75 então, do ponto de vista do equilíbrio de mercado, esse preço não pode estar alto demais, pois não há excesso de oferta.
- (b) Como esse preço é inferior ao preço de equilíbrio, ele deve fazer com que haja excesso de demanda pelo show. Desse modo esse preço é baixo demais para induzir o equilíbrio entre quantidade ofertada e quantidade demandada.
- (c) Eles poderiam aumentar o número de shows, deslocando a curva de oferta para a direita.
- (d) Possivelmente não. O fracasso do último CD deverá fazer com que haja uma redução da demanda por shows (deslocamento para a esquerda da curva de demanda), isso fará com que o preço de equilíbrio de mercado se torne mais baixo.
- (e) Isso deve estimular a demanda, isto é, provocar um deslocamento da curva de demanda para a direita, o que fará com que o preço das entradas tenda a subir.
- (10) (a)



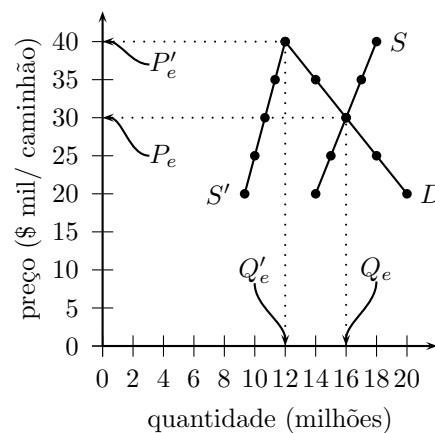
- (b) A curva de demanda deve se deslocar para a esquerda. O preço e a quantidade de equilíbrio devem diminuir.



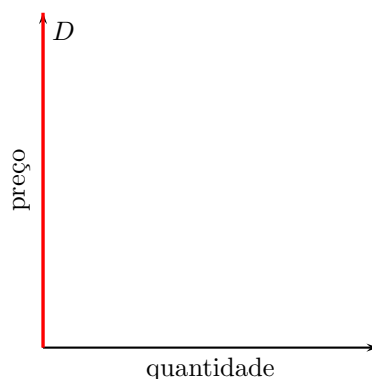
- (c) A nova tabela de oferta será:

Preço	Quantidade Ofertada (milhões)
20.000	9,33
25.000	10,00
30.000	10,67
35.000	11,33
40.000	12,00

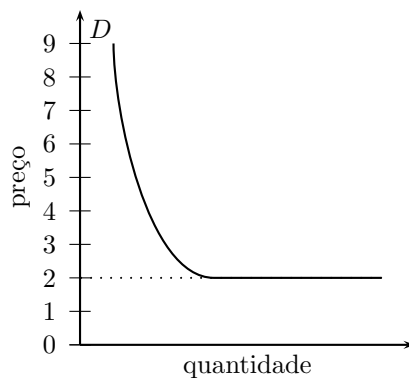
Abaixo, o diagrama com a indicação do deslocamento para a esquerda da curva de oferta, bem como do novo preço e da nova quantidade de equilíbrio:



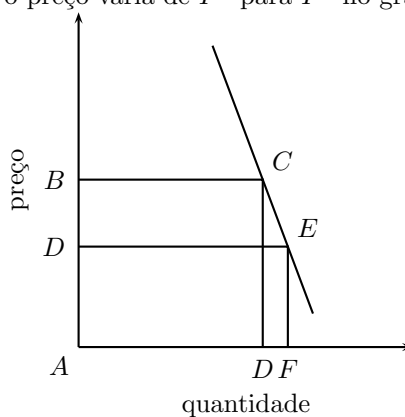
- (11) (a) Haverá um deslocamento da curva de oferta para a esquerda e para cima, o que provocará um aumento no preço e uma redução na quantidade de equilíbrio.
- (b) Haverá um deslocamento para a direita e para baixos da curva de oferta. Isso levará a uma redução no preço e a um aumento na quantidade de equilíbrio.
- (c) Haverá um deslocamento para a direita da curva de demanda. Em consequência, tanto o preço quanto a quantidade de equilíbrio aumentarão.
- (d) Caso as guitarras acústicas sejam bens normais, haverá um deslocamento para a esquerda e para baixo da curva de demanda, o que provocará queda no preço e na quantidade de equilíbrios. Caso elas sejam bens inferiores, ao contrário, a curva de demanda deslocar-se-á para a direita e para cima e isso levará a um aumento no preço e na quantidade de equilíbrio.
- (12) (a) A curva de demanda por CD's de Britney Spears é uma semi-reta reta vertical coincidente com o eixo do preço, tal como a semi-reta em vermelho abaixo:



- (b) Embora o texto desse item seja pouco claro, ele parece sugerir que a curva de demanda tende a uma linha horizontal quando o preço tende a \$2 por libra:

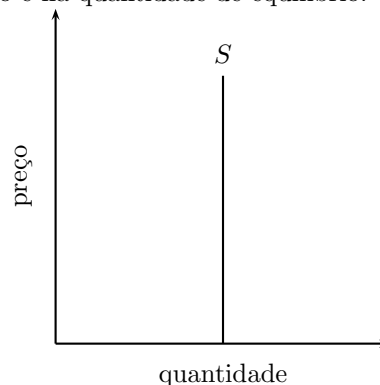


- (c) Nesse caso, um aumento no preço do suco de laranja faz com que a quantidade demandada caia, mas muito pouco, de tal sorte que o gasto total com esse suco acaba aumentando. Isso pode ocorrer, por exemplo, quando o preço varia de P^0 para P^1 no gráfico abaixo:



Quando o preço sobe de AD para AB , o gasto com a aquisição de suco de laranja sobe da área do retângulo $ADEF$ para a área do retângulo $ABCD$.

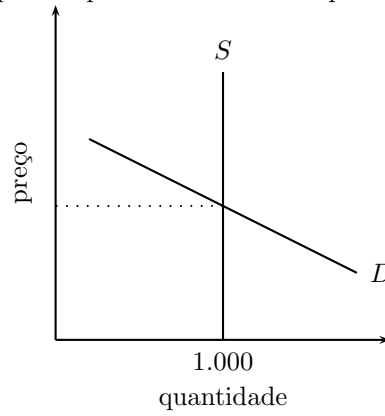
- (13) (a) A curva de demanda por peças de Shakespeare se desloca para a direita e para cima e, conseqüentemente, o preço que ele recebe por peça aumenta, assim como aumenta o número de peças que ele escreve.
- (b) A curva de demanda por peças de Shakespeare se desloca para a esquerda. O preço da peça assim como o número de peças escritas diminui.
- (c) A curva de demanda se desloca para a direita. Aumentam o preço e a quantidade de peças escritas por Shakespeare.
- (14) (a) Há um deslocamento para a direita da curva de demanda por babás, o que provoca uma elevação no preço e a quantidade de equilíbrio no mercado de serviços de babás.
- (b) em quatorze anos, por haver um aumento no número de pessoas em idade para prestar serviços de babás, haverá um deslocamento para a direita na curva de oferta de serviços de babás. Conseqüentemente, o preço desse serviço diminuirá e a quantidade de equilíbrio aumentará.
- (c) O aumento no número de bebês provocará um crescimento na demanda por serviços de babás, o que fará com que aumente o preço e a quantidade de equilíbrio no mercado desse serviço.
- (a) O preço de equilíbrio deverá aumentar e a quantidade de equilíbrio deverá diminuir, em virtude de um deslocamento para a esquerda e para cima da curva de oferta.
- (b) O preço e a quantidade de equilíbrio devem aumentar em virtude de um deslocamento para a direita da curva de demanda de pizza.
- (c) Após um deslocamento para a direita e para baixo na curva de oferta, o novo equilíbrio apresentará um preço mais baixo e uma quantidade mais elevada comparativamente ao antigo equilíbrio.
- (d) Em virtude de um deslocamento para a esquerda da curva de demanda, preço e quantidade de equilíbrio diminuem.
- (e) Isso fará com que os consumidores estejam propensos a esperar mais uma semana para comer pizza. A curva de demanda por pizzas para a presente semana se desloca para a esquerda, o que faz com que haja uma queda no preço e na quantidade de equilíbrio.



(15) (a)

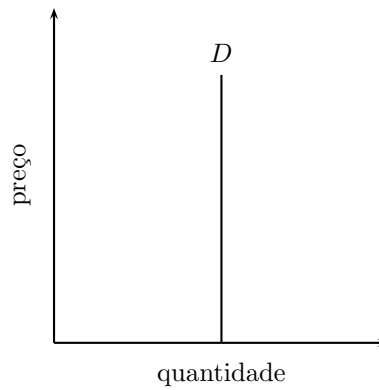
A curva de oferta é vertical pois, uma vez que Pablo Picasso está morto, não é mais possível produzir novos quadros do período azul desse pintor.

- (b) O preço da obra do Período Azul de Picasso, será determinado pelo preço de demanda para a quantidade de 1.000 quadros.

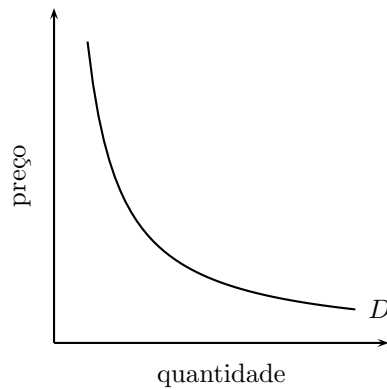


- (c) Haverá um deslocamento para cima e para a direita da curva de demanda. O preço de equilíbrio sofrerá um aumento. Todavia, a quantidade de equilíbrio permanecerá inalterada e igual a 1.000.
- (16)

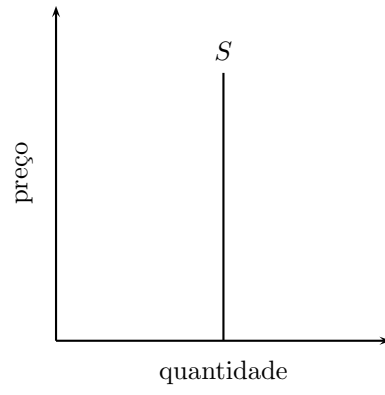
(a)



(b)



(c)



(d)

