

# Excedente do consumidor, excedente do produtor e eficiência

Roberto Guena

USP

28 de maio de 2013

- 1 Excedente do consumidor
- 2 Excedente do produtor
- 3 Eficiência

A disposição a pagar por um bem de um consumidor é o valor máximo que esse consumidor está disposto a pagar para adquirir esse bem.

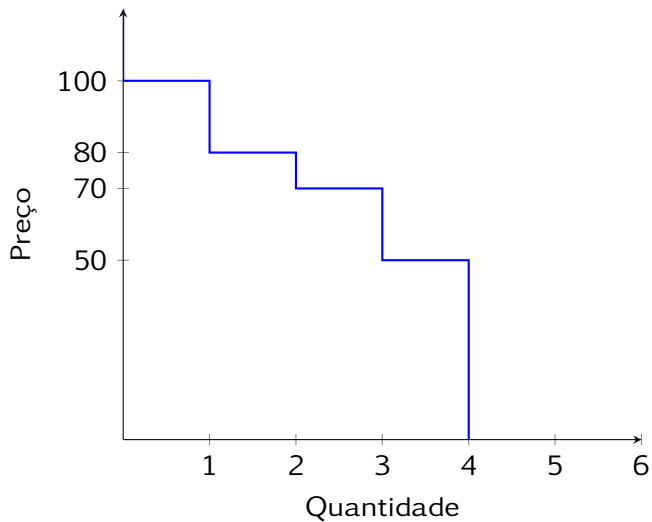
# Exemplo, disposição a pagar por um álbum histórico de Elvis Presley

Comprador	Disposição a pagar (R\$)
John	100
Paul	80
George	70
Ringo	50

## Exemplo: da disposição a pagar à escala de demanda

Preço	Compradores	Quantidade Demandada
Mais que R\$100	Nenhum	0
Mais que R\$80 até R\$100	John	1
Mais que R\$70 até R\$80	John e Paul	2
Mais que R\$50 até R\$70	John, Paul e George	3
R\$50 ou menos	John, Paul, George e Ringo	4

# Curva de demanda



Chamamos de excedente do consumidor a soma das diferenças entre as disposições a pagar dos consumidores que adquirem determinado bem e os valores efetivamente pagos por esses consumidores na aquisição desse bem.

## Exemplo: excedente do consumidor quando o preço é R\$80

Comprador	Disposição a pagar (R\$)	Adquire o álbum?	Excedente do consumidor
John	100	sim	$100 - 80 = 20$
Paul	80	sim	$80 - 80 = 0$
George	70	não	0
Ringo	50	não	0
Excedente do consumidor total			R\$20

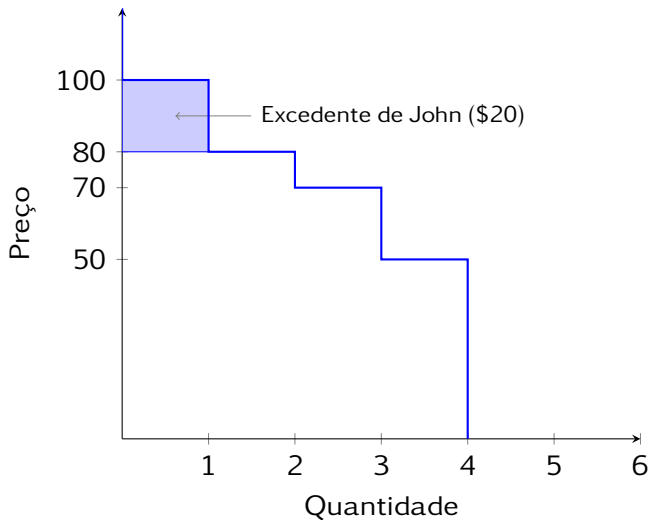


## Exemplo: excedente do consumidor quando o preço é R\$72

Comprador	Disposição a pagar (R\$)	Adquire o álbum?	Excedente do consumidor
John	100	sim	$100 - 72 = 28$
Paul	80	sim	$80 - 72 = 8$
George	70	não	0
Ringo	50	não	0
Excedente do consumidor total			R\$36

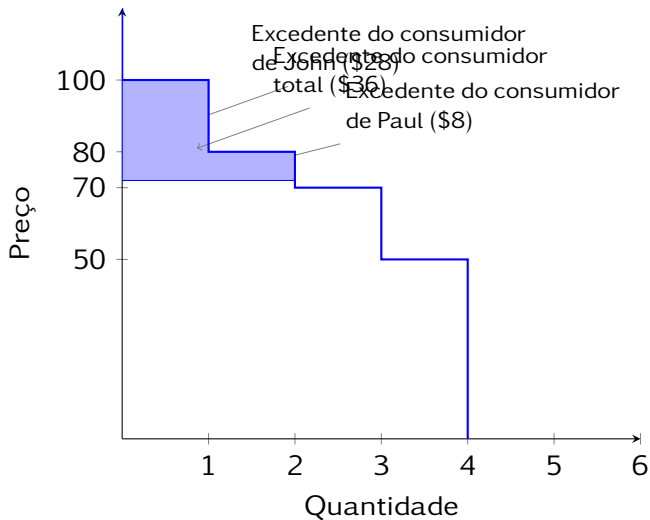
# Excedente do consumidor e a curva de demanda

Excedente do consumidor quando o preço é \$80



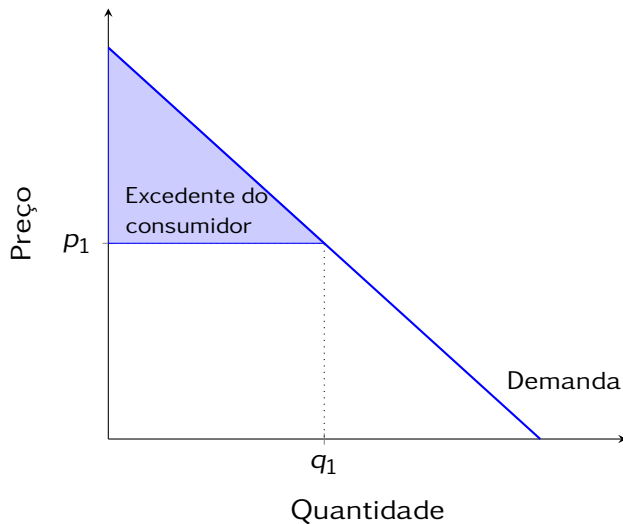
# Excedente do consumidor e a curva de demanda

Excedente do consumidor quando o preço é \$72

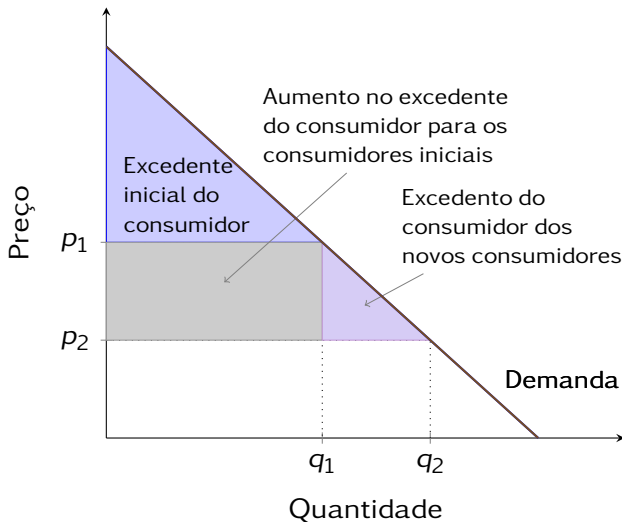


De um modo geral, o excedente do consumidor é dado pela área acima da linha de preço e abaixo da curva de demanda.

# Excedente do consumidor e a curva de demanda



# Como o preço afeta o excedente do consumidor



# O que o excedente do consumidor mede?

O excedente do consumidor mede o ganho que os consumidores têm ao adquirir um determinado bem no mercado, de acordo com a própria avaliação desses consumidores.

O custo de produzir um bem é o valor de tudo o que o vendedor precisa abrir mão para oferecer esse bem. Ele inclui:

- Custos dos materiais necessários à produção do bem.
- Custos dos serviços empregados nessa produção:
  - Salários;
  - remuneração pelos equipamentos empregados;
  - remuneração pelo tempo do ofertante.

O custo de produzir o bem é o valor mínimo necessário para o qual o ofertante está disposto a vendê-lo.



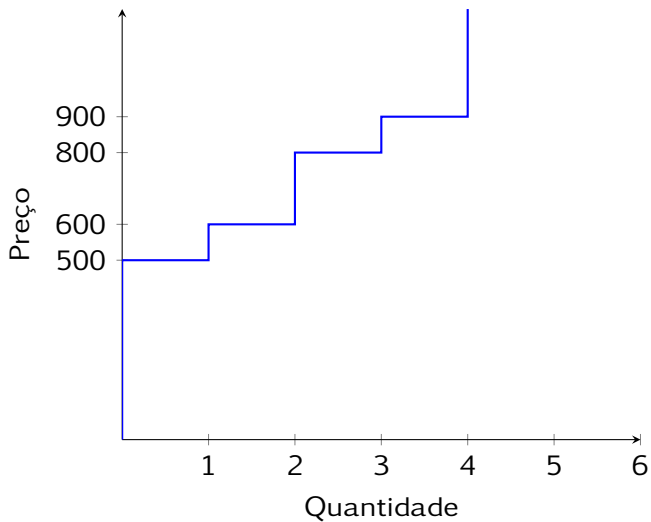
## Exemplo: oferta de serviços para pintura de casas

Vendedora	Custo (R\$)
Mary	900
Frida	800
Georgia	600
Grandma	500

## Exemplo: do custo à escala de oferta

Preço	Compradores	Quantidade Demandada
R\$900 ou mais	Mary, Frida, Georgia e Grandma	4
R\$800 a R\$900	Frida, Georgia e Grandma	3
R\$600 a R\$800	Georgia e Grandma	2
R\$500 a R\$600	Grandma	1
Menos de R\$500	ninguém	0

# Curva de oferta



O excedente do produtor em um mercado de determinado bem é a soma das diferenças entre quanto os ofertantes desse bem recebem ao vendê-lo e o custo de ofertar esses bens.

## Exemplo: excedente das produtoras quando o preço é R\$600

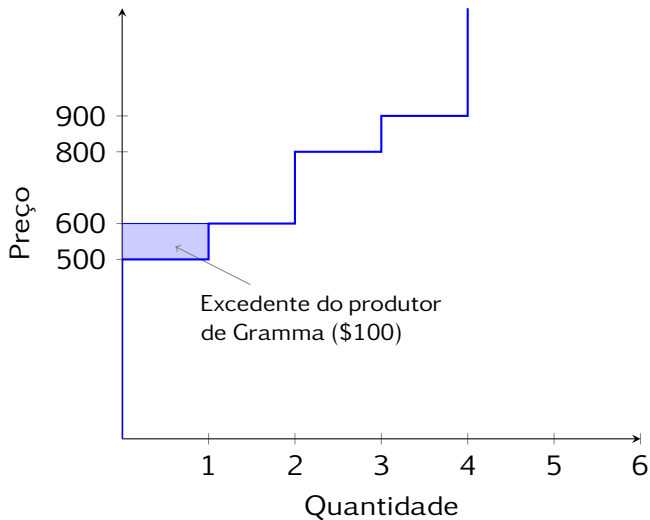
Vendedora	Custo (R\$)	vende o serviço?	Excedente da produtora
Mary	900	não	0
Frida	800	não	0
Georgia	600	sim	$600 - 600 = 0$
Grandma	500	sim	$600 - 500 = 100$
Excedente total das produtoras			R\$100

## Exemplo: excedente das produtoras quando o preço é R\$700

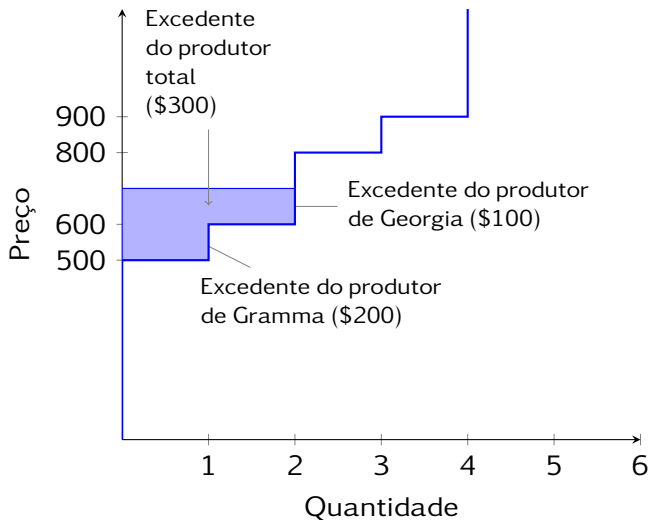
Vendedora	Custo (R\$)	vende o serviço?	Excedente da produtora
Mary	900	não	0
Frida	800	não	0
Georgia	600	sim	$700 - 600 = 100$
Grandma	500	sim	$700 - 500 = 200$
Excedente total das produtoras			R\$300

# Excedente do produtor e a curva de oferta.

Excedente do produtor quando o preço é \$600

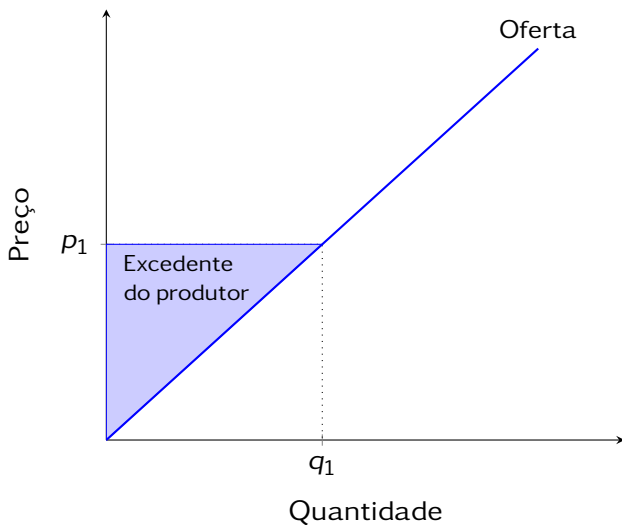


# Excedente do consumidor quando o preço é \$700

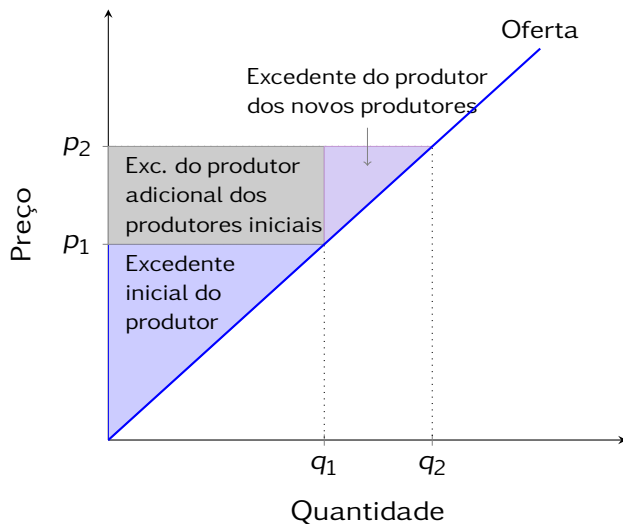




# Excedente do produtor e a curva de oferta



# Como o preço afeta o excedente do produtor

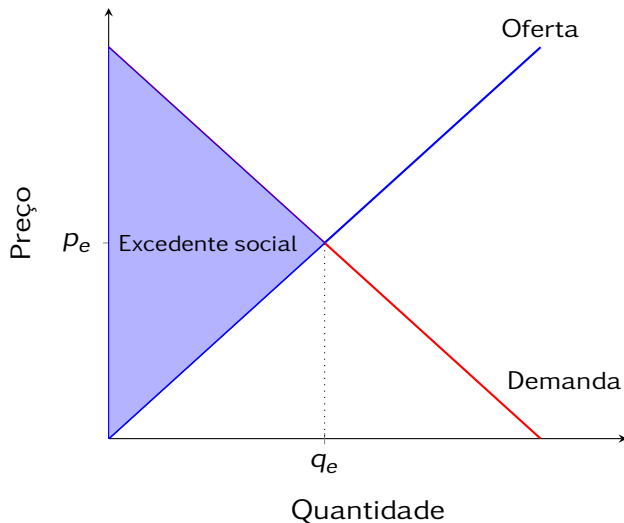


# O que o excedente do produtor mede

O excedente do produtor mede o ganho dos produtores ao vender um determinado produto.

O excedente social é a soma dos excedentes do consumidor e do produtor. Ele mede o ganho de todos os agentes de um determinado mercado.

# Excedente social em um mercado em concorrência perfeita



## Definição 1

Diz-se que uma economia é eficiente caso o seu resultado seja tal que não é mais possível melhorar a situação de um de seus membros sem piorar a situação de outro.

## Definição 2 (equivalente à 1)

Uma economia é eficiente quando o excedente econômico gerado é máximo.

Os mercados em concorrência perfeita são eficientes, isto é, maximizam o excedente social.

# Razões para a eficiência dos mercados em concorrência perfeita

- Os bens são adquiridos pelos consumidores com maior disposição a pagar.
- Os bens são produzidos pelos produtores com menor custo.
- São produzidas todas as unidades para as quais a disposição a pagar é superior ao custo de produção.