

1 Introdução

21 de março de 2011

Sumário

Conceitos iniciais

Vantagens comparativas

Uma palavra, três ou mais significados

1. Poupança ou ato de poupar
2. Sistemas econômicos reais (em inglês *economy*)
3. A ciência econômica (em inglês *economics*)

Origem da palavra “economia”

Termo original οἰκονομία = οἶκος (lar ou casa) + νόμος (lei, regras).

Sentido original arte de gerir o lar grego.

Século XVIII Economia Política = arte de gerir a riqueza de uma nação.

Século XIX *Economics* = ciência que estuda as relações econômicas.

Uma definição

A economia é a ciência social que estuda como as sociedades administram recursos que são escassos em relação às necessidades e possuem usos alternativos.

Princípios básicos de economia - Escolha individual

1. Os recursos são escassos.
2. O custo de alguma coisa é aquilo que você precisa abrir mão para obtê-la.
3. Pessoas racionais pensam na margem.
4. Pessoas exploram oportunidades de melhorar sua situação.

Princípios básicos de economia - Interação entre indivíduos

1. No comércio, há ganhos para compradores e vendedores.
2. O mercados se movem em direção ao equilíbrio.
3. Em algumas situações, a regulação dos mercados ou a intervenção governamental melhora os resultados de mercado. Em outras, não.

Um modelo simplificado

- ▶ Dois agentes: Robinson Crusóe e Sexta-Feira.
- ▶ Dois bens: Coco e peixe.
- ▶ Horas necessárias para a produção de 1 Kg de

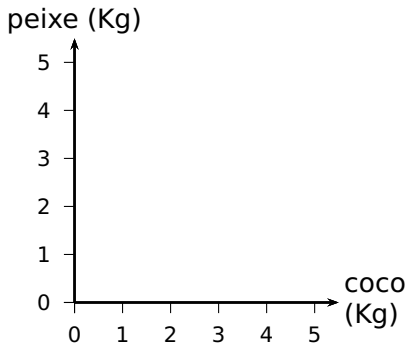
	Peixe	Coco
Robinson Crusóe	20	10
Sexta-Feira	8	8

Possibilidades de produção em 40 horas para Robinson Crusóe

Representação em tabela

Peixe	Coco
2,0	0,0
1,5	1,0
1,0	2,0
0,5	3,0
0,0	4,0

Representação Gráfica

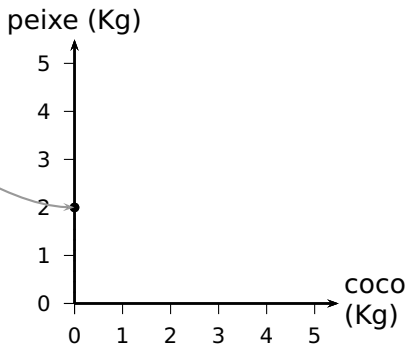


Possibilidades de produção em 40 horas para Robinson Crusóe

Representação em tabela

Peixe	Coco
2,0	0,0
1,5	1,0
1,0	2,0
0,5	3,0
0,0	4,0

Representação Gráfica

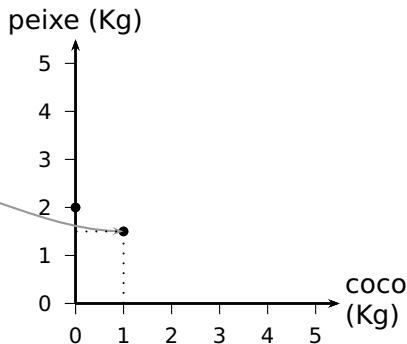


Possibilidades de produção em 40 horas para Robinson Crusóe

Representação em tabela

Peixe	Coco
2,0	0,0
1,5	1,0
1,0	2,0
0,5	3,0
0,0	4,0

Representação Gráfica

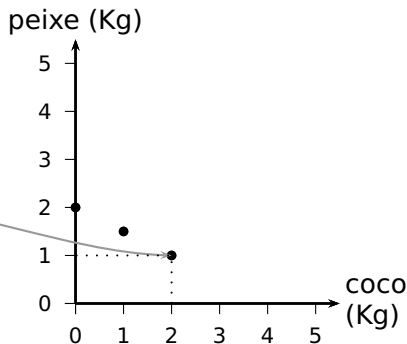


Possibilidades de produção em 40 horas para Robinson Crusóe

Representação em tabela

Peixe	Coco
2,0	0,0
1,5	1,0
1,0	2,0
0,5	3,0
0,0	4,0

Representação Gráfica

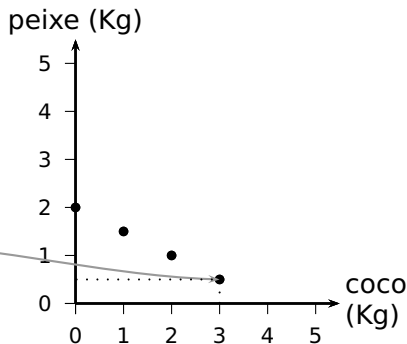


Possibilidades de produção em 40 horas para Robinson Crusóe

Representação em tabela

Peixe	Coco
2,0	0,0
1,5	1,0
1,0	2,0
0,5	3,0
0,0	4,0

Representação Gráfica

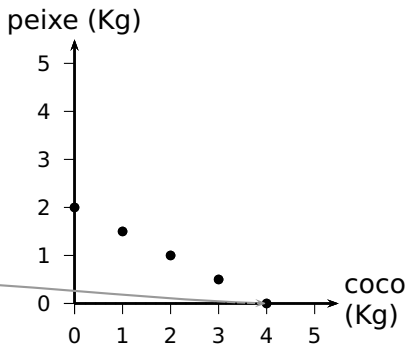


Possibilidades de produção em 40 horas para Robinson Crusóe

Representação em tabela

Peixe	Coco
2,0	0,0
1,5	1,0
1,0	2,0
0,5	3,0
0,0	4,0

Representação Gráfica

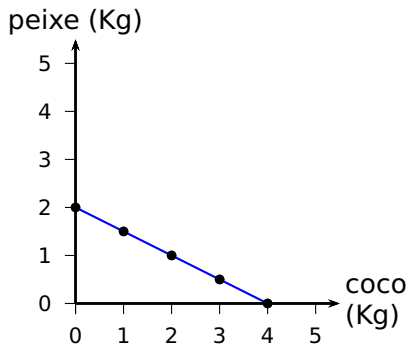


Possibilidades de produção em 40 horas para Robinson Crusóe

Representação em tabela

Peixe	Coco
2,0	0,0
1,5	1,0
1,0	2,0
0,5	3,0
0,0	4,0

Representação Gráfica

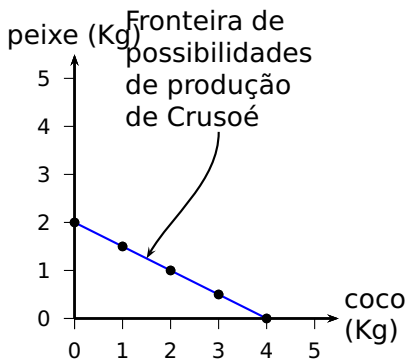


Possibilidades de produção em 40 horas para Robinson Crusóe

Representação em tabela

Peixe	Coco
2,0	0,0
1,5	1,0
1,0	2,0
0,5	3,0
0,0	4,0

Representação Gráfica



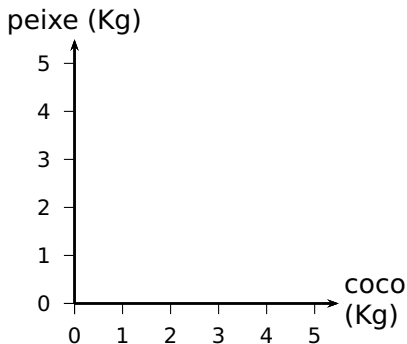
Possibilidades de produção em 40 horas

Representação gráfica

Sexta-Feira

Peixe	Coco
5,0	0,0
4,0	1,0
3,0	2,0
2,0	3,0
1,0	4,0
0,0	5,0

Sexta-Feira



Possibilidades de produção em 40 horas

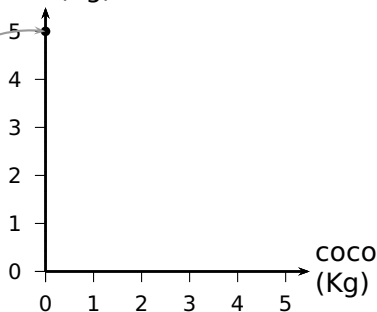
Representação gráfica

Sexta-Feira

Peixe	Coco
5,0	0,0
4,0	1,0
3,0	2,0
2,0	3,0
1,0	4,0
0,0	5,0

Sexta-Feira

peixe (Kg)



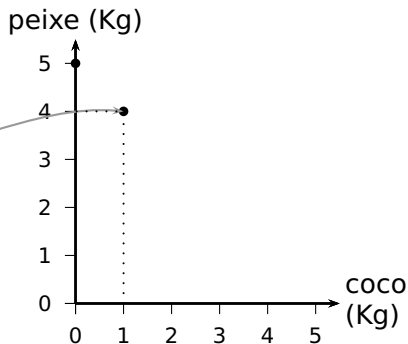
Possibilidades de produção em 40 horas

Representação gráfica

Sexta-Feira

Peixe	Coco
5,0	0,0
4,0	1,0
3,0	2,0
2,0	3,0
1,0	4,0
0,0	5,0

Sexta-Feira



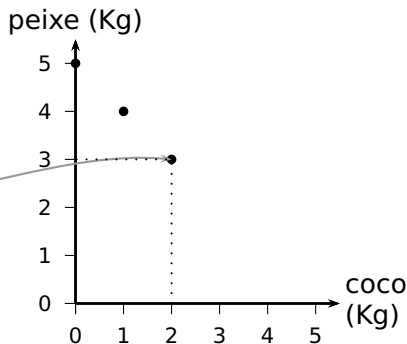
Possibilidades de produção em 40 horas

Representação gráfica

Sexta-Feira

Peixe	Coco
5,0	0,0
4,0	1,0
3,0	2,0
2,0	3,0
1,0	4,0
0,0	5,0

Sexta-Feira



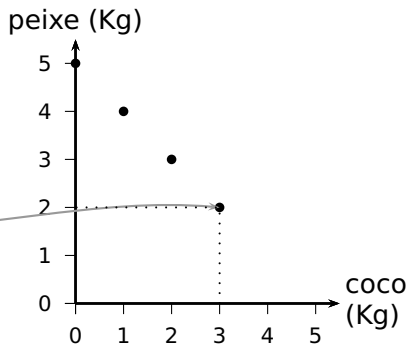
Possibilidades de produção em 40 horas

Representação gráfica

Sexta-Feira

Peixe	Coco
5,0	0,0
4,0	1,0
3,0	2,0
2,0	3,0
1,0	4,0
0,0	5,0

Sexta-Feira



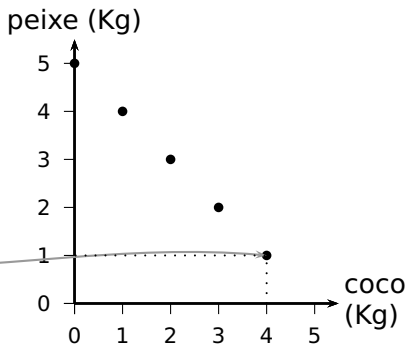
Possibilidades de produção em 40 horas

Representação gráfica

Sexta-Feira

Peixe	Coco
5,0	0,0
4,0	1,0
3,0	2,0
2,0	3,0
1,0	4,0
0,0	5,0

Sexta-Feira



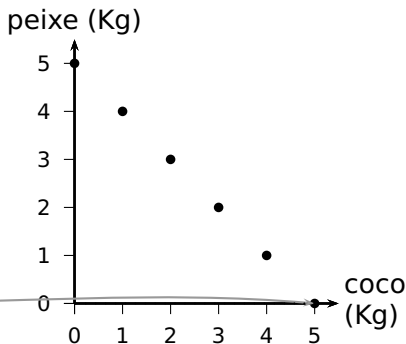
Possibilidades de produção em 40 horas

Representação gráfica

Sexta-Feira

Peixe	Coco
5,0	0,0
4,0	1,0
3,0	2,0
2,0	3,0
1,0	4,0
0,0	5,0

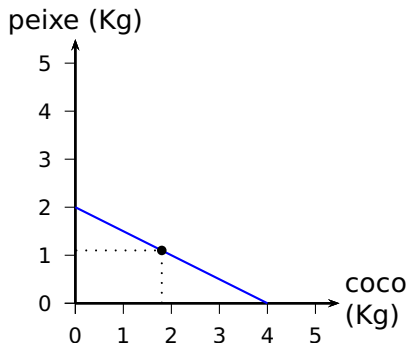
Sexta-Feira



Escolhas (hipotéticas) de consumo sem comércio

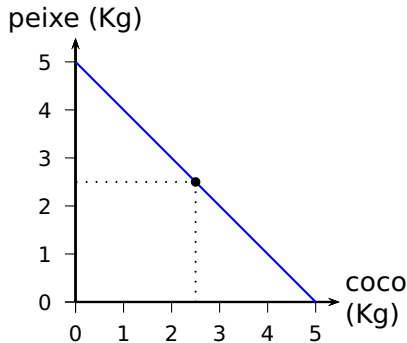
Robinson Crusó

1,8 Kg de coco e 1,1 Kg de peixe.



Sexta-Feira

2.5 Kg de coco e 2.5 Kg de peixe.



Ganhos com o comércio

Suponha que:

- ▶ os dois concordem em trocar peixe por coco na razão de $\frac{3}{4}$ Kg de peixe por Kg de coco
- ▶ Robinson Crusó produz 4 Kg de coco em 40 horas e troque 2 Kg de coco por 1,5 Kg de peixe.
- ▶ Sexta-Feira produza 4,2 Kg de peixe e 0,8 Kg de coco e troque 1,5 Kg de peixe por 2Kg de coco.

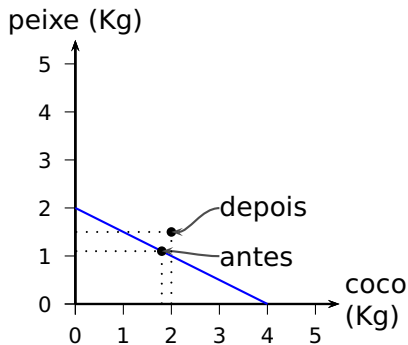
Nesse caso, Robinson Crusó poderá consumir 2Kg de coco e 1,5 Kg de peixe e Sexta-Feira, $4,2 - 1,5 = 2,7$ Kg de peixe e $0,8 + 2 = 2,8$ Kg de coco.

Quadro comparativo: consumo com e sem comércio

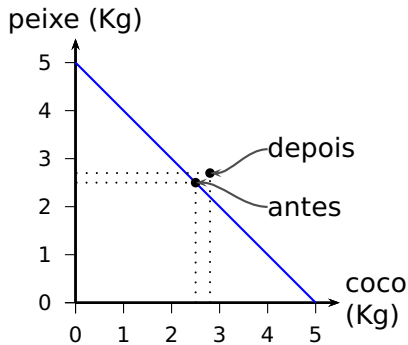
	coco		peixe	
	sem	com	sem	com
Robson Crusóé	1,8	2	1,1	1,5
Sexta-Feira	2,5	2,8	2,5	2,7
total	4,3	4,8	3,6	4,2

Comparação gráfica

Robinson Crusóé



Sexta-Feira



Explicando os ganhos

- ▶ Com o tempo que Robinson Crusóé leva para produzir 1 Kg de Coco, ele seria capaz de produzir $\frac{1}{2}$ Kg de peixe. Assim, o custo de oportunidade do coco, para Robinson Crusóé é de $\frac{1}{2}$ Kg de peixe por Kg de coco.
- ▶ Com o tempo que Sexta-Feira leva para produzir 1 Kg de Coco, ele seria capaz de produzir 1 Kg de peixe. Para Sexta-Feira, 1 Kg de coco tem um custo de oportunidade de 1 Kg de peixe.
- ▶ Dizemos que Robinson Crusóé tem uma vantagem comparativa na produção de coco.
- ▶ Quando Crusóé troca 1 Kg de coco por 750g de peixe, ele recebe mais peixe do que obteria caso, ao invés de produzir o coco, produzisse peixe. Quando Sexta-Feira paga 750g de peixe por 1 Kg de coco, ele compromete menos seu consumo de peixe do que comprometeria caso decidisse, ele mesmo, produzir o peixe.

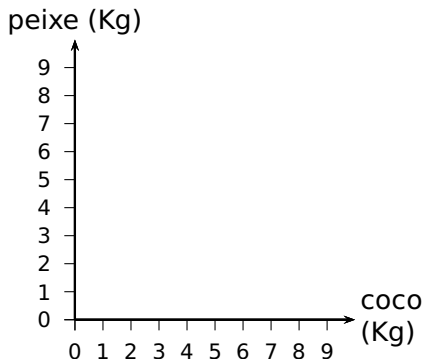
Possibilidades de produção coletiva

Representação gráfica

Robinson Crusó e
Sexta-Feira

Peixe	Coco
7,0	0,0
6,5	1,0
6,0	2,0
5,5	3,0
5,0	4,0
4,0	5,0
3,0	6,0
2,0	7,0
1,0	8,0
0,0	9,0

Robinson Crusó e
Sexta-Feira



Possibilidades de produção coletiva

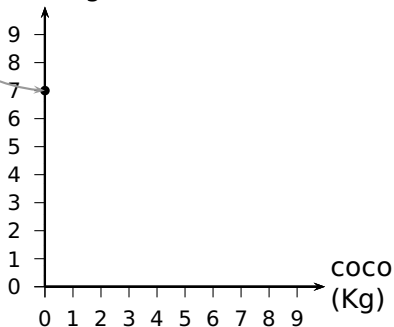
Representação gráfica

Robinson Crusó e
Sexta-Feira

Robinson Crusó e
Sexta-Feira

Peixe	Coco
7,0	0,0
6,5	1,0
6,0	2,0
5,5	3,0
5,0	4,0
4,0	5,0
3,0	6,0
2,0	7,0
1,0	8,0
0,0	9,0

peixe (Kg)



Possibilidades de produção coletiva

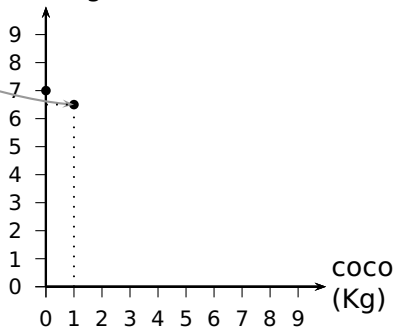
Representação gráfica

Robinson Crusó e
Sexta-Feira

Robinson Crusó e
Sexta-Feira

Peixe	Coco
7,0	0,0
6,5	1,0
6,0	2,0
5,5	3,0
5,0	4,0
4,0	5,0
3,0	6,0
2,0	7,0
1,0	8,0
0,0	9,0

peixe (Kg)



Possibilidades de produção coletiva

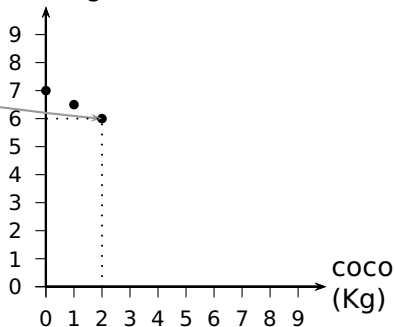
Representação gráfica

Robinson Crusó e
Sexta-Feira

Robinson Crusó e
Sexta-Feira

Peixe	Coco
7,0	0,0
6,5	1,0
6,0	2,0
5,5	3,0
5,0	4,0
4,0	5,0
3,0	6,0
2,0	7,0
1,0	8,0
0,0	9,0

peixe (Kg)



Possibilidades de produção coletiva

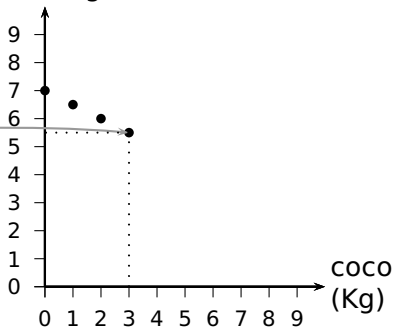
Representação gráfica

Robinson Crusó e
Sexta-Feira

Robinson Crusó e
Sexta-Feira

Peixe	Coco
7,0	0,0
6,5	1,0
6,0	2,0
5,5	3,0
5,0	4,0
4,0	5,0
3,0	6,0
2,0	7,0
1,0	8,0
0,0	9,0

peixe (Kg)



Possibilidades de produção coletiva

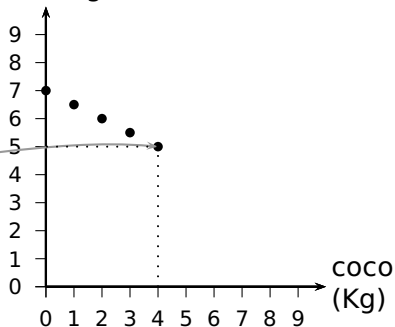
Representação gráfica

Robinson Crusó e
Sexta-Feira

Robinson Crusó e
Sexta-Feira

Peixe	Coco
7,0	0,0
6,5	1,0
6,0	2,0
5,5	3,0
5,0	4,0
4,0	5,0
3,0	6,0
2,0	7,0
1,0	8,0
0,0	9,0

peixe (Kg)



Possibilidades de produção coletiva

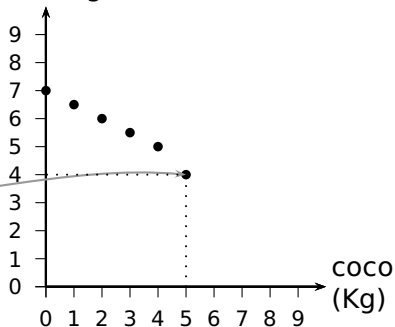
Representação gráfica

Robinson Crusó e
Sexta-Feira

Robinson Crusó e
Sexta-Feira

Peixe	Coco
7,0	0,0
6,5	1,0
6,0	2,0
5,5	3,0
5,0	4,0
4,0	5,0
3,0	6,0
2,0	7,0
1,0	8,0
0,0	9,0

peixe (Kg)



Possibilidades de produção coletiva

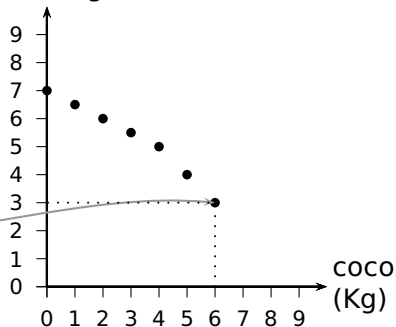
Representação gráfica

Robinson Crusóe e
Sexta-Feira

Robinson Crusóe e
Sexta-Feira

Peixe	Coco
7,0	0,0
6,5	1,0
6,0	2,0
5,5	3,0
5,0	4,0
4,0	5,0
3,0	6,0
2,0	7,0
1,0	8,0
0,0	9,0

peixe (Kg)



Possibilidades de produção coletiva

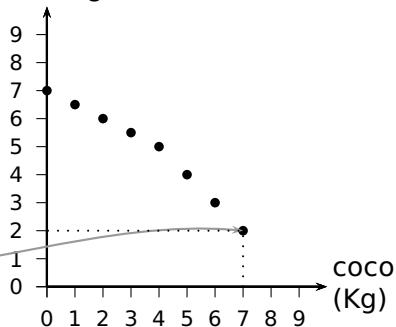
Representação gráfica

Robinson Crusó e
Sexta-Feira

Robinson Crusó e
Sexta-Feira

Peixe	Coco
7,0	0,0
6,5	1,0
6,0	2,0
5,5	3,0
5,0	4,0
4,0	5,0
3,0	6,0
2,0	7,0
1,0	8,0
0,0	9,0

peixe (Kg)



Possibilidades de produção coletiva

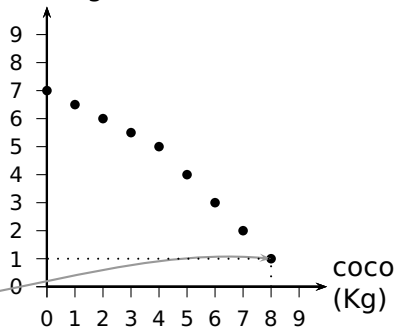
Representação gráfica

Robinson Crusó e
Sexta-Feira

Robinson Crusó e
Sexta-Feira

Peixe	Coco
7,0	0,0
6,5	1,0
6,0	2,0
5,5	3,0
5,0	4,0
4,0	5,0
3,0	6,0
2,0	7,0
1,0	8,0
0,0	9,0

peixe (Kg)



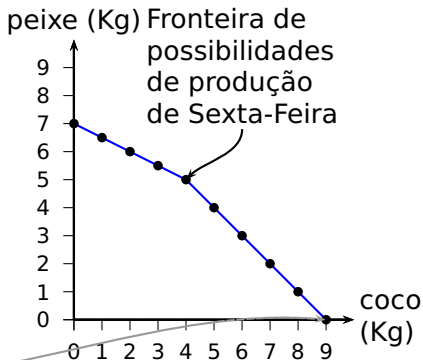
Possibilidades de produção coletiva

Representação gráfica

Robinson Crusó e
Sexta-Feira

Robinson Crusó e
Sexta-Feira

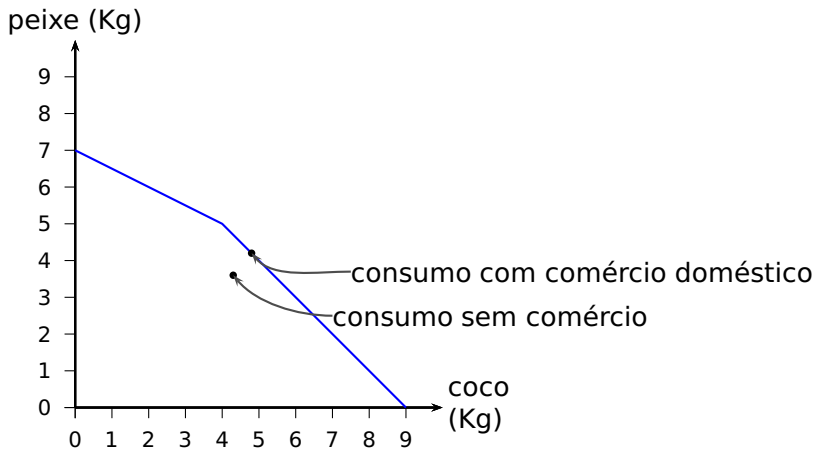
Peixe	Coco
7,0	0,0
6,5	1,0
6,0	2,0
5,5	3,0
5,0	4,0
4,0	5,0
3,0	6,0
2,0	7,0
1,0	8,0
0,0	9,0



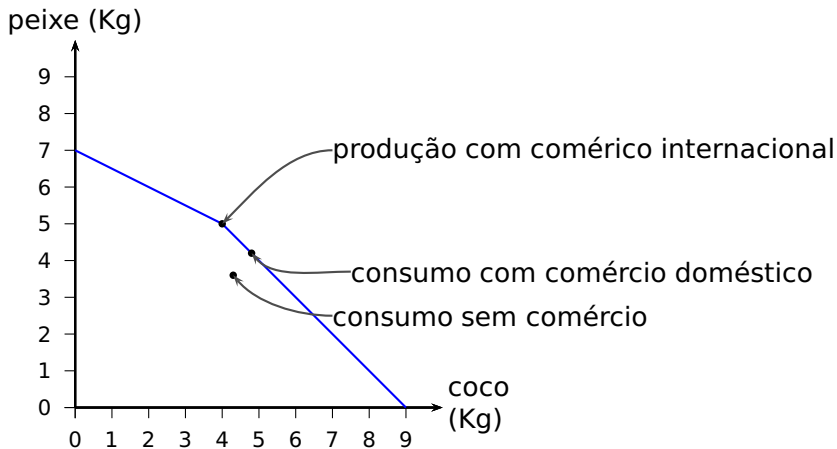
Comércio Internacional

Imagine agora que Robinson Crusó e Sexta-Feira tenham descoberto que a ilha na qual vivem fazem parte de um grande arquipélago de ilhas e que trocam coco por peixe na razão de $\frac{3}{4}$ Kg de peixe por Kg de coco. Nesse caso, eles poderão trocar tanto quanto queiram de sua produção a essa taxa e Sexta-Feira deverá se especializar totalmente na produção de peixe.

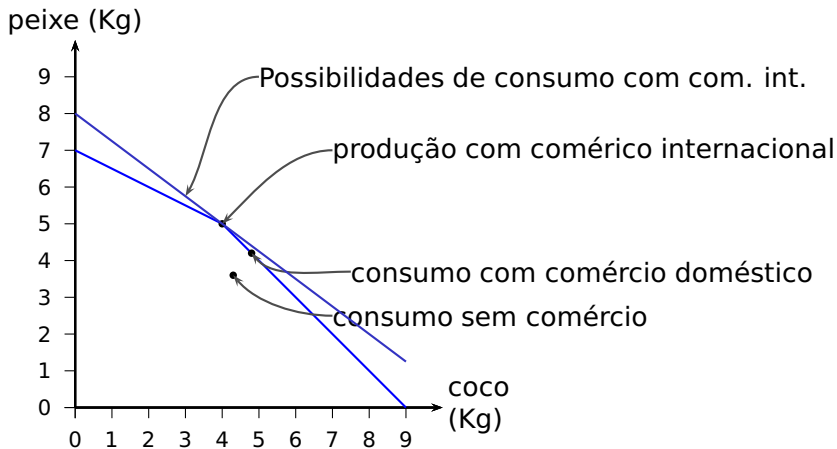
Possibilidades de produção e possibilidades de consumo



Possibilidades de produção e possibilidades de consumo



Possibilidades de produção e possibilidades de consumo



Possibilidades de produção e possibilidades de consumo

